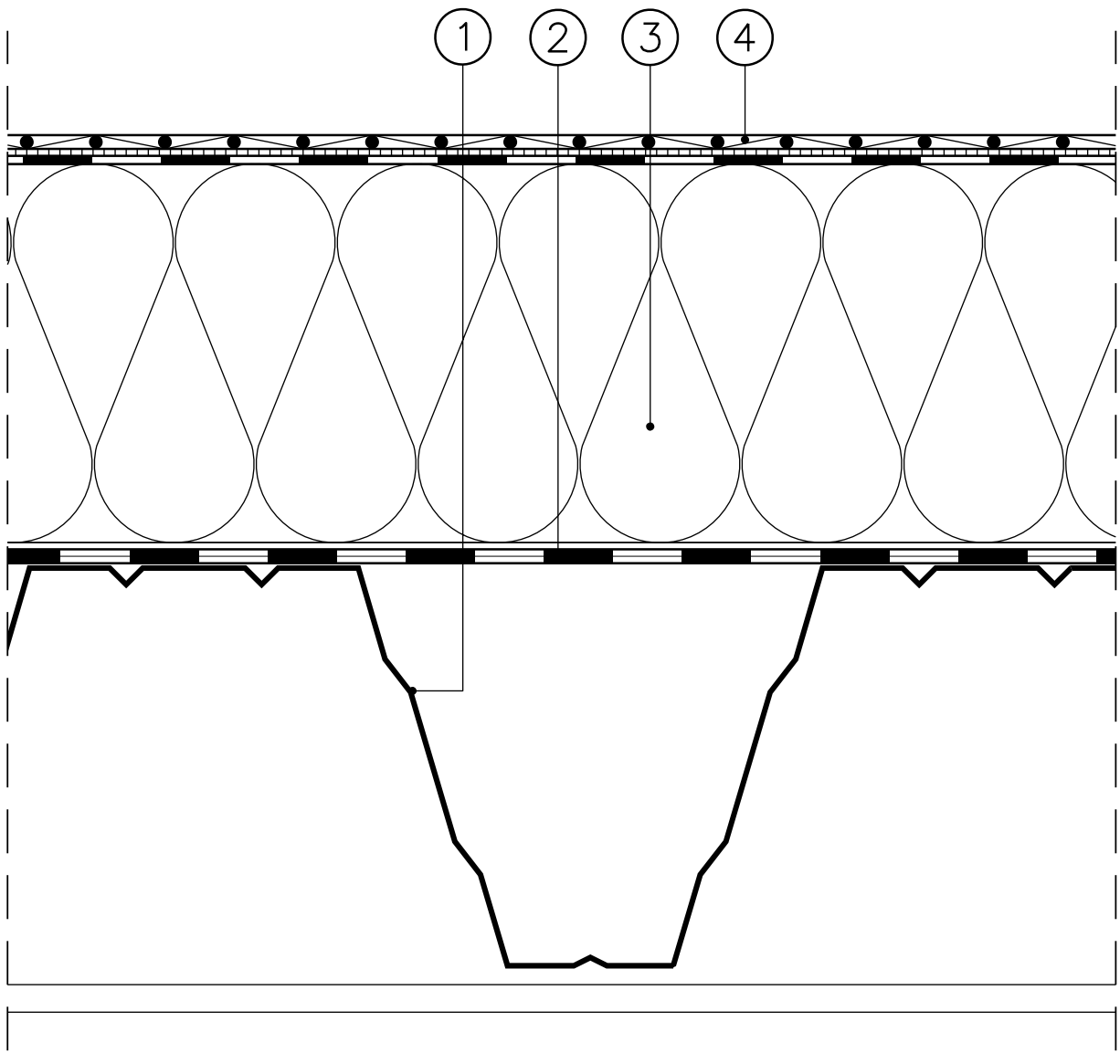


Regelaufbau Warmdach Verklebte Verlegung

Dieses Detail ist nur für die
Abdichtungsarbeiten gültig!

- ① Stahltrapezblech
- ② Dampfsperre bituminös + Al 0.1
unterseitig kaltselbstklebend ausgestellt
oder für PU-Verklebung geeignet,
oberseitig für PU-Verklebung des
Dämmstoffes geeignet
- ③ Mineralfaserdämmung 140mm kaschiert
nach unten mit PU-Kleber auf Dampfsperre
verklebt, Oberseite für die Kaltselfstverklebung
vorbereitet
- ④ Flächenabdichtung Kunststoff selbstklebend



Maßstab 1:2.5 (Die für die Abdichtung relevanten Schichten sind überhöht dargestellt!)