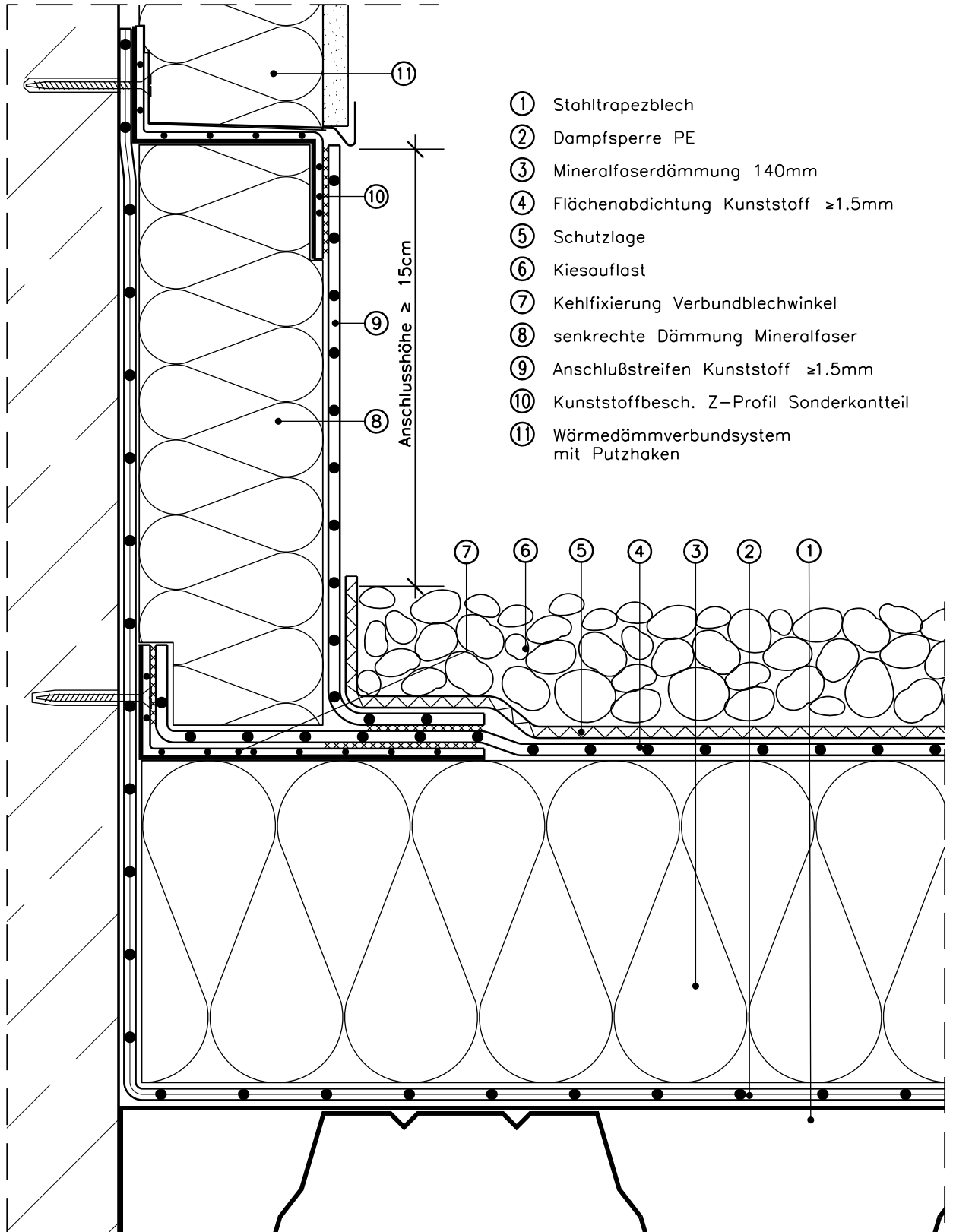


Wandanschluss gedämmt Warmdach Lose Verlegung unter Auflast

Dieses Detail ist nur für die
Abdichtungsarbeiten gültig!



- ① Stahltrapezblech
- ② Dampfsperre PE
- ③ Mineralfaserdämmung 140mm
- ④ Flächenabdichtung Kunststoff \geq 1.5mm
- ⑤ Schutzlage
- ⑥ Kiesauflast
- ⑦ Kehlfixierung Verbundblechwinkel
- ⑧ senkrechte Dämmung Mineralfaser
- ⑨ Anschlußstreifen Kunststoff \geq 1.5mm
- ⑩ Kunststoffbesch. Z-Profil Sonderkanteil
- ⑪ Wärmedämmverbundsystem mit Putzhaken

Maßstab 1:2.5 (Die für die Abdichtung relevanten Schichten sind überhöht dargestellt!)